

# CATÁLOGO DO ITEM IMPORTADO

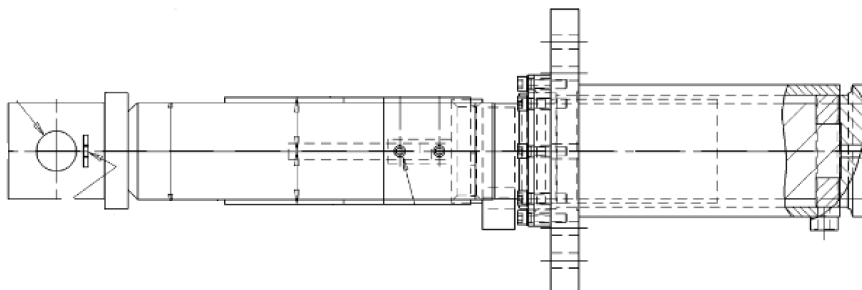
## Pleito de Inclusão de Ex-Tarifário

Número de Controle SDIC	NCM	Sugestão de descrição do ex-tarifário
F16-16II	8412.21.10	Atuador mecânico de dupla ação, de percurso linear, constituído por um cilindro e um pistão móvel conectado a uma haste, com pressão de teste de 100 a 545 bar, diâmetro externo da camisa de 90 a 400 mm, diâmetro interno da camisa de 70 a 220 mm, diâmetro da haste de 30 a 140 mm, curso da haste de 120 a 2.290 mm e com aplicação em máquinas autopropulsadas.

### 1. Especificações técnicas detalhadas da autopeça:

1. Pressão de teste de 100 a 545 bar
2. Diâmetro externo da camisa de 90 a 400 mm
3. Diâmetro interno da camisa de 70 a 220 mm
4. Diâmetro da haste de 30 a 140 mm
5. Curso da haste de 120 a 2.290 mm

### 2. Imagens da autopeça importada e/ou desenho esquemático:



ALTURA	LARGURA	COMPRIMENTO
~ 1.078 mm	~ 353 mm	~ 658 mm

### 3. Aplicação do item importado:

Aplicado no sistema de suspensão em máquinas autopropulsadas.

### 4. Função do item importado no produto fabricado pela empresa pleiteante do ex-tarifário:

O atuador mecânico de dupla, fabricado em aço carbono cromado, é utilizado especificamente sistema de suspensão de compactadores pneumáticos.